

**SISTEMAS DE
AIREACIÓN
DE CANALETA
SBH**

CUERPO

SYMAGA
SILOS

FILE 5.33

VERSION 1

COD. ASBH0460AY, ASBH1070A, ASBH1451AH, ASBH3208H315,
ASBH0A, ASBH0460AC, ASBH300AT, ASBH0460AY10, ASBH1070AY10,
ASBH1451AH10, ASBH3208AH310, ASBH0460AC10, ASCE0300AT10

08/01/2020

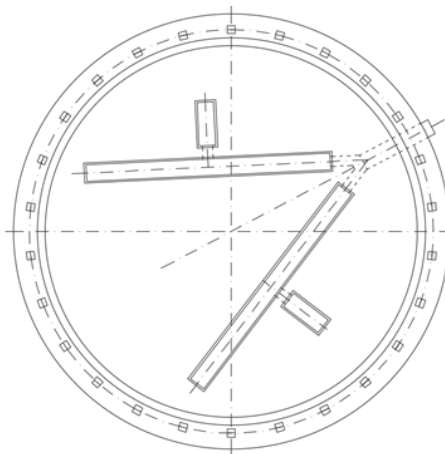
**CARACTERÍSTICAS
TÉCNICAS**

Conjunto de canales y estructuras ubicados en la base de silos (S.B.H.) para su ventilación desde el fondo hacia el techo.

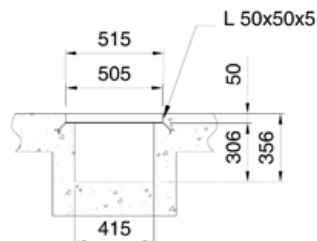
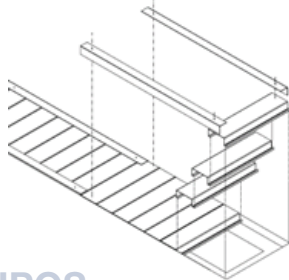
Los canales se encuentran tapados por cajones (1) perforados con agujeros de $\varnothing 1.5\text{mm}$ (R3T1.5). Su porcentaje de perforación es del 23 %.

Los cajones de 1 mm no pueden instalarse en silos con presiones en el fondo mayores de 8 Tn/ m². Los de 1,5 mm soportan presiones de hasta 12 Tn/ m².

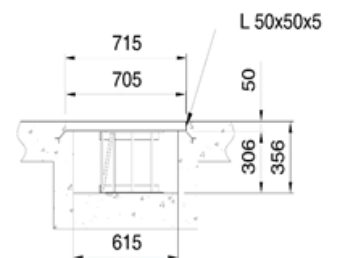
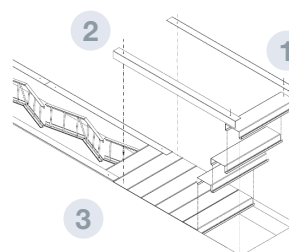
Para presiones de hasta 15 Tn/ m² disponemos de una gama formada por una chapa multiperforada de $\varnothing 1\text{mm}$ apoyada sobre una rejilla. Habilitada en modelos YG, HG y HAG.



STANDARD AERATION



HIGH AERATION



TIPOS

A TIPO Y

- Formado por un conjunto de canales en forma de Y preparados para la conexión de un único ventilador
- El ancho de los canales es 505 mm
- La superficie de ventilación es del 9% sobre el total de la superficie del fondo del silo

B TIPO H

- Formado por un conjunto de canales en forma de H preparados para la conexión de 2 o 4 ventiladores
- El ancho de los canales es 505 mm
- La superficie de ventilación es del 12% sobre el total de la superficie del fondo del silo

C TIPO HA (GRANDES PRESTACIONES)

- Formado por un conjunto de canales en forma de H preparados para la conexión de 2 o 4 ventiladores
- El ancho de los canales es 705 mm
- Los cajones de los canales se encuentran apoyados sobre soportes en "V"

- La superficie de ventilación es del 18% sobre el total de la superficie del fondo del silo

D TIPO C

- Para fondos cónicos
- Formado por canales de dimensiones iguales al tipo Y y H

PARTES Y MATERIALES

- 1 CAJONES**
 - Estructuras de chapa plegada con perforaciones de 1 ó 1.5 mm. L= 500 mm (standard aeration) ó L= 700 mm (high aeration)
 - MATERIAL: Acero galvanizado S280 GD Z 275 MACO
- 2 ÁNGULOS**
 - Perfiles de chapa plegada e= 1.5 mm
 - Dimensiones: 30x30x1000 mm
 - MATERIAL: Acero galvanizado S280 GD Z600 MAC
- 3 SOPORTES EN "V"**
 - Estructura formada por angulares y redondos para soportar los cajones de aireación
 - MATERIAL: Acero galvanizado S275 JR