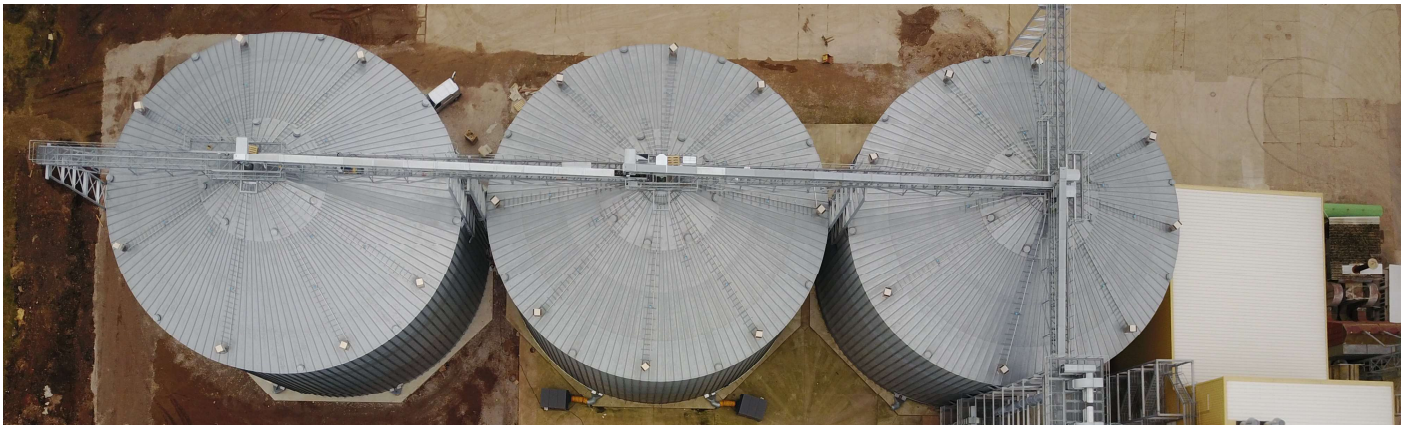


DACH

COMPOSANTS



## TECHNISCHE MERKMALE

Obere Abdeckung durch miteinander gekoppelte Dachsektoren.

Es hat ein konstantes Materialverhältnis 3 Deckensektoren/(Klemmringe pro Ring) und 1 Hauptbalken/(Klemmringe pro Ring)

Laut Eurocode wird es standardmäßig berechnet, um 80 kg/m<sup>2</sup> Schnee zu tragen.

Als Standard-Zubehör hat es eine Dachwaage und eine Inspektionstür.

## ARTE

### 1 SELBSTTRAGEND

- Auf 460 -993 Modelle
- Für Situationen hoher Schneelast oder der Installation von Temperaturfühlern wie es mit Schrauben und Dachbalken verstärkt

### 2 STRUKTURELL

- Auf 1070 -3208 Modelle
- Gebildet durch widerstandsfähige Netze von Haupt- und Querbalken Typ SIGMA

## TEILE UND MATERIALIEN

### 1 ABDECKUNG

- Miteinander verbundene Sektoren bilden die Dachabdeckung
- MATERIAL: Verzinkter Stahl S280GD ZM310  
MAC e = 0.8mm

### 2 STRUKTUR

- SIGMA Typ-kaltgewalzte Stahlprofile 250mm (Höhe)
- MATERIAL: Verzinkter Stahl S280GD Z600-MAC or S350GD Z600MAC

