



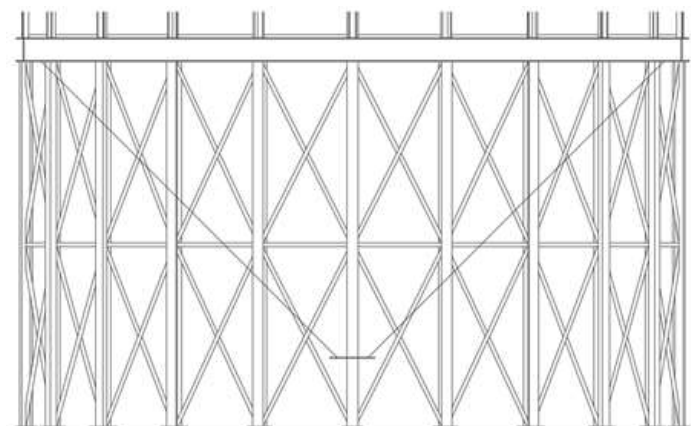
ТЕХНИЧЕСКИЕ ХАРАКТЕРИСТИКИ

Структура, составленная колоннами НЕВ и L-образными угловыми скобками, поддерживает корпус силосохранилища.

У столбов есть анкерные пластины сверху и снизу. Сверху они соединяются с компрессионным кольцом, снизу - с фундаментом.

Столбы связаны друг с другом скобками, которые соединены в стойках.

Количество уровней крепления определяется на основе зазора силосохранилища.



ЧАСТИ И МАТЕРИАЛЫ

1 СТОЛБЫ

- Состоят из профиля НЕВ и 2 анкерных пластин
- В зависимости от требований к нагрузке НЕВ: 120, 140, 160, 180, 200, 220, 240, 260, 280 и 300.
- Размеры анкерных пластин варьируются в зависимости от используемой модели НЕВ, однако толщина анкерных пластин фиксирована. Верх 15 мм и низ 25мм.
- МАТЕРИАЛ: оцинкованная сталь S275 JR + HDG

2 НАКЛОННОЕ СОЕДИНЕНИЕ

- L-образные угловые профили из холоднокатаной стали
- В зависимости от требований к нагрузке используются модели: 50x50x5, 60x60x6, 80x80x8, 100x100x10 и 120x120x12.
- МАТЕРИАЛ: оцинкованная сталь S275 JR

3 ГОРИЗОНТАЛЬНОЕ КРЕПЛЕНИЕ

- L-образные угловые профили из холоднокатаной стали
- В зависимости от требований к нагрузке используются модели: 50x50x5, 60x60x6, 80x80x8, 100x100x10 и 120x120x12.
- МАТЕРИАЛ: оцинкованная сталь S275 JR