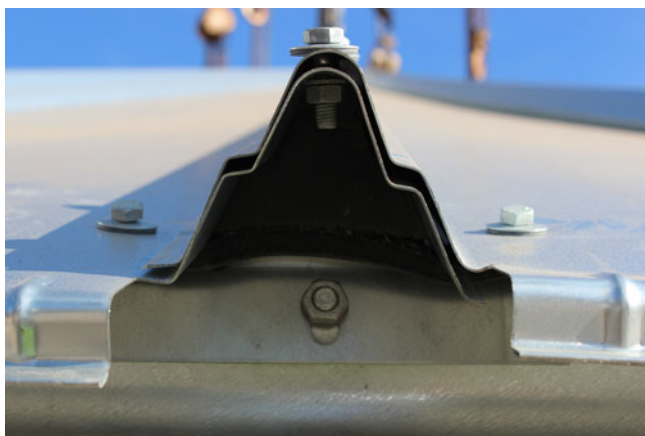


ПРОКЛАДКА ДЛЯ
КОРНИЗА ИЗ
ПОЛИЭТИЛЕНОВОЙ ПЕНЫ

КРЫША



СТРАНИЦА 5.1
ВЕРСИЯ 1
COD. AS0460CIALE
03/03/2020



ТЕХНИЧЕСКИЕ ХАРАКТЕРИСТИКИ

Уплотнительная система состоит из заглушек типа пены (полимер с закрытыми порами), установленных на карнизе и в соединении секций с воротником крыши для предотвращения попадания дождя, снега, насекомых, грызуны...

- Они увеличивают герметичность силоса благодаря полной герметизации крыши - цилиндра
- воздухозаборник ориентирован на аэрационные форсунки

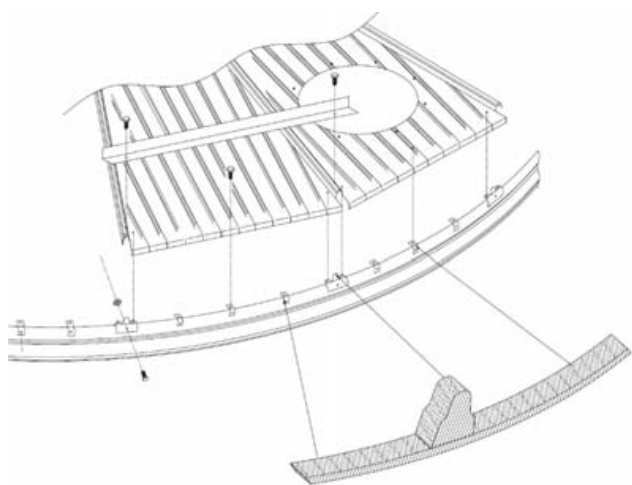
ЧАСТИ И МАТЕРИАЛЫ

1 ВОЛНОВАЯ ЗАГЛУШКА

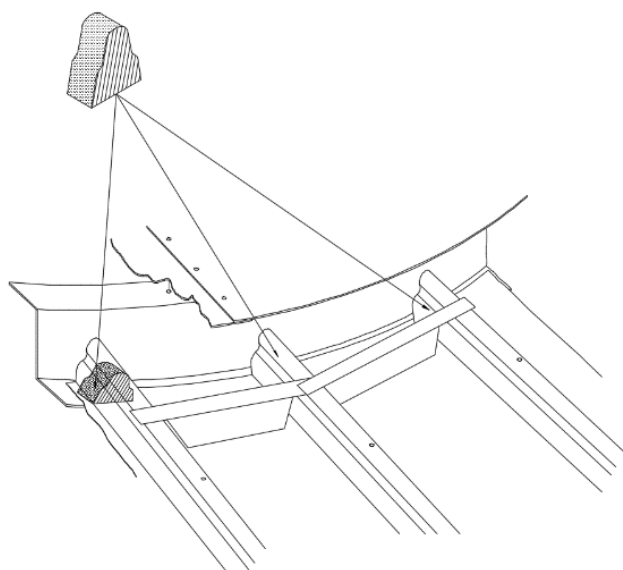
- Размещена на стыке секций с воротником крыши
- МАТЕРИАЛ: сшитая полиэтиленовая пена
- Плотность: 28 кг / м³
- Удлинение при 23°C (продольное): 121%
- Удлинение при 23°C (поперечное): 115%
- Объем поглощенной воды: 1%

2 ЗАГЛУШКА КАРЗИНА

- размещена в карнизе
- МАТЕРИАЛ: сшитая полиэтиленовая пена
- Плотность: 28 кг / м³
- Удлинение при 23°C (продольное): 121%
- Удлинение при 23°C (поперечное): 115%
- Объем поглощенной воды: 1%



INSULATOR ROOF WAVE



INSULATOR ROOF EAVE