

BELÜFTUNGSSYSTEM MIT RINNEN

ZUBEHÖR BELÜFTUNGSSYSTEME

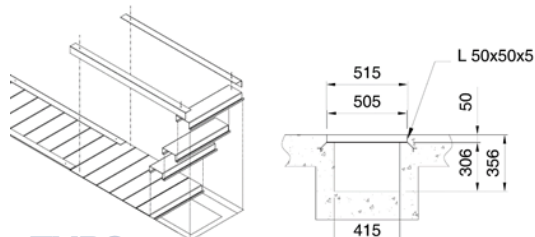
TECHNISCHE MERKMALE

Satz von Kanälen und Strukturen befindet sich an der Unterlage von Silos (S.B.H.) zur Belüftung von unten bis zur Decke. Die Kanäle werden von Schubladen (1) abgedeckt, die mit Ø1,5 mm Löchern (R3T1.5) und Ø1 mm Löchern (R2T1) gebohrt sind.

1 mm Schubladen können in Silos mit den größeren Bodendrücken als 8 Tn / m² nicht installiert werden. Der Widerstandsdruck von 1,5 mm bis zu 12 Tn / m².

Der Bohrprozentsatz ist 23 %.

Y. STANDARD D'AÉRATION



TYPES

A TYP Y

- Durch einen Satz von Y-förmiger Kanäle, die für den Anschluss eines Lüfters vorbereitet sind
- Breite der Kanäle ist 505 mm
- Belüftungsfläche ist 9 % der Gesamtfläche des Silobodens

B TYP H

- Durch einen Satz von H-förmiger Kanäle, die für den Anschluss von 2 oder 4 Lüftern vorbereitet sind
- Breite der Kanäle ist 505 mm
- Belüftungsfläche ist 12 % der Gesamtfläche des Silobodens.

C TYP HA (HIGH PERFORMANCE AERATION SYSTEM)

- Durch einen Satz von H-förmiger Kanäle, die für den Anschluss von 2 oder 4 Lüftern vorbereitet sind
- Breite der Kanäle ist 705 mm
- Schubladen der Kanäle werden auf den Trägern in "V" unterstützt.
- Belüftungsfläche ist 18 % der Gesamtfläche des Silobodens

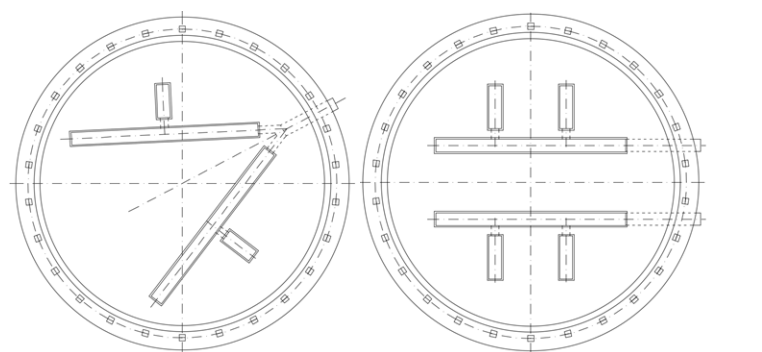
D TYP C

- Für konische Böden
- Durch Kanäle mit Gleichen Abmessungen zum Typ Y und H

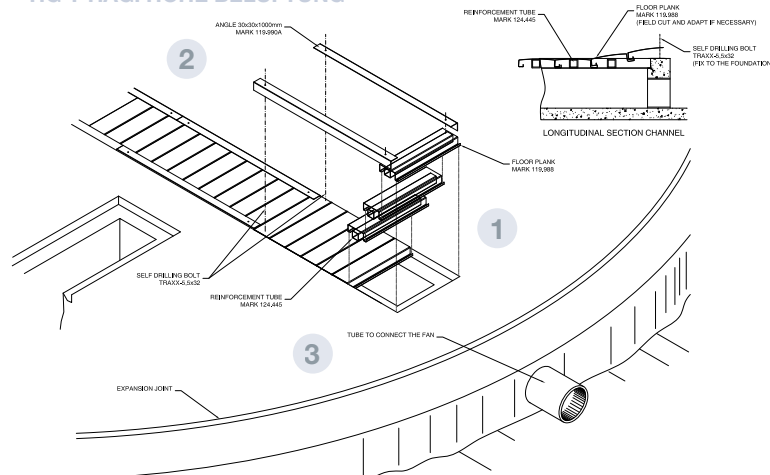
G TYP G: YG, HG, HAG

- Wir haben Modelle verstärkt, die höhere Lasten ermöglichen.

LADEN VERSCHIEDENER SYSTEME			
TIPO	H	Ø/e	Tn/m ²
H	500	1,5	12
HA	700	1,5	12
HAG	700R	1,5	20
H	500	1,0	8
HG	500R	1,0	9
HA	700	1,0	8
HAG	700R	1,0	15



HG Y HAG. HOHE BELÜFTUNG



TEILE UND MATERIALIEN

- SCHUBLADEN**
 - Gefaltete Blechstrukturen mit Perforationen von 1 oder 1,5 mm. L = 500 mm (Standardbelüftung) oder L = 700 mm (hohe Belüftung)
 - MATERIAL: Verzinkter Stahl S280 GD Z 275 MACO
- WINKELN**
 - Gefaltete Blechprofile e= 1.5 mm
 - Abmessungen: 30x30x1000 mm
 - MATERIAL: Verzinkter Stahl S280 GD Z600 MAC
- "V" STÜTZE**
 - Struktur aus Winkeln und Runden zur Unterstützung der Belüftungsschubladen
 - MATERIAL: verzinkter Stahl S275 JR