

SISTEMAS DE AIREACIÓN DE CANALETA SBH

ACCESORIOS SISTEMAS DE VENTILACIÓN



FICHA 5.33
VERSIÓN 2

COD. ASBH0460AY, ASBH1070A, ASBH1451AH, ASBH3208H315, ASBH0A, ASBH0460AC, ASBH300AT, ASBH0460AY10, ASBH1070AY10, ASBH1451AH10, ASBH3208AH310, ASBH0460AC10, ASCE0300AT10

12/01/2021

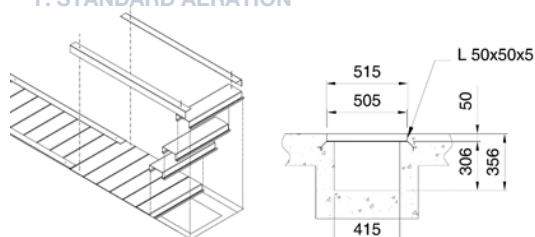
CARACTERÍSTICAS TÉCNICAS

Conjunto de canales y estructuras ubicados en la base de silos (S.B.H.) para su ventilación desde el fondo hacia el techo.

Los canales se encuentran tapados por cajones (1) perforados con agujeros de $\varnothing 1.5\text{mm}$ (R3T1.5) y de $\varnothing 1\text{mm}$ (R2T1). Los de 1mm no pueden instalarse en silos con presiones en el fondo mayores de 8 Tn/ m². Los de 1,5 mm soportan presiones de hasta 12 Tn/ m².

El porcentaje de perforación de los canales es del 23 %.

Y. STANDARD AERATION



TIPOS

A TIPO Y

- Formado por un conjunto de canales en forma de Y preparados para la conexión de un único ventilador.
- El ancho de los canales es 505 mm.
- La superficie de ventilación es del 9% sobre el total de la superficie del fondo del silo.

B TIPO H

- Formado por un conjunto de canales en forma de H preparados para la conexión de 2 o 4 ventiladores.
- El ancho de los canales es 505 mm.
- La superficie de ventilación es del 12% sobre el total de la superficie del fondo del silo.

C TIPO HA (GRANDES PRESTACIONES)

- Formado por un conjunto de canales en forma de H preparados para la conexión de 2 o 4 ventiladores.
- El ancho de los canales es 705 mm.
- Los cajones de los canales se encuentran apoyados sobre soportes en "V"
- La superficie de ventilación es del 18% sobre el total de la superficie del fondo del silo.

D TIPO C

- Para fondos cónicos

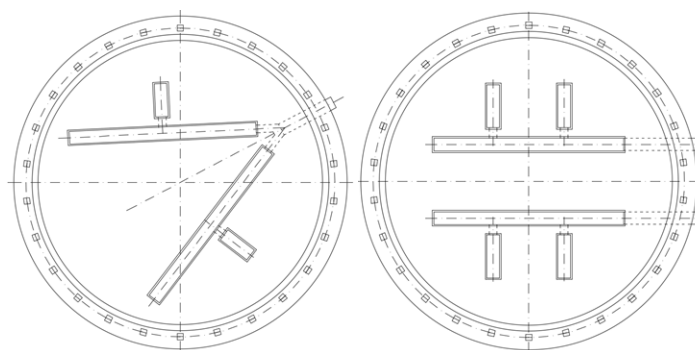
- Formado por canales de dimensiones iguales al tipo Y y H

G TIPOS G: YG, HG, HAG

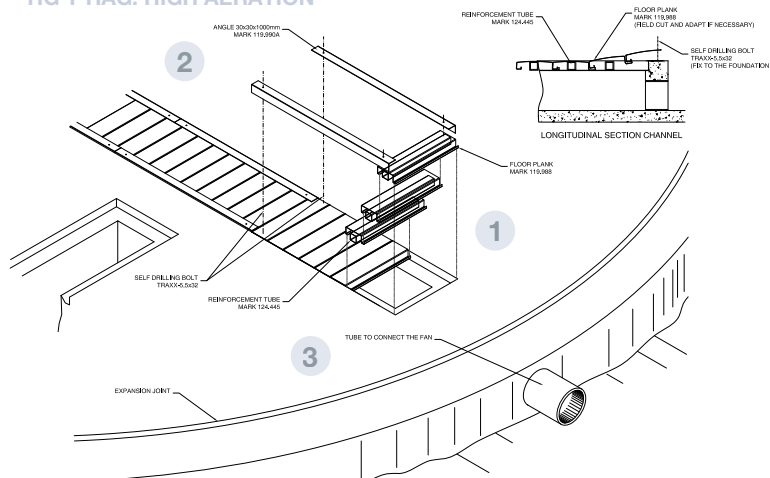
- Disponemos de modelos reforzados que permiten mayores cargas.

CARGAS LIMITE PARA LOS DISTINTOS SISTEMAS

TIPO	H	Ø/e	Tn/m ²
H	500	1,5	12
HA	700	1,5	12
HAG	700R	1,5	20
H	500	1,0	8
HG	500R	1,0	9
HA	700	1,0	8
HAG	700R	1,0	15



HG Y HAG. HIGH AERATION



PARTES Y MATERIALES

1 CAJONES

- Estructuras de chapa plegada con perforaciones de 1 ó 1.5 mm. L= 500 mm (standard aeration) ó L= 700 mm (high aeration)
- MATERIAL: Acero galvanizado S280 GD Z 275 MACO

2 ÁNGULOS

- Perfiles de chapa plegada e= 1.5 mm
- Dimensiones: 30x30x1000 mm
- MATERIAL: Acero galvanizado S280 GD Z600 MAC

3 SOPORTES EN "V"

- Estructura formada por angulares y redondos para soportar los cajones de aireación
- MATERIAL: Acero galvanizado S275 JR