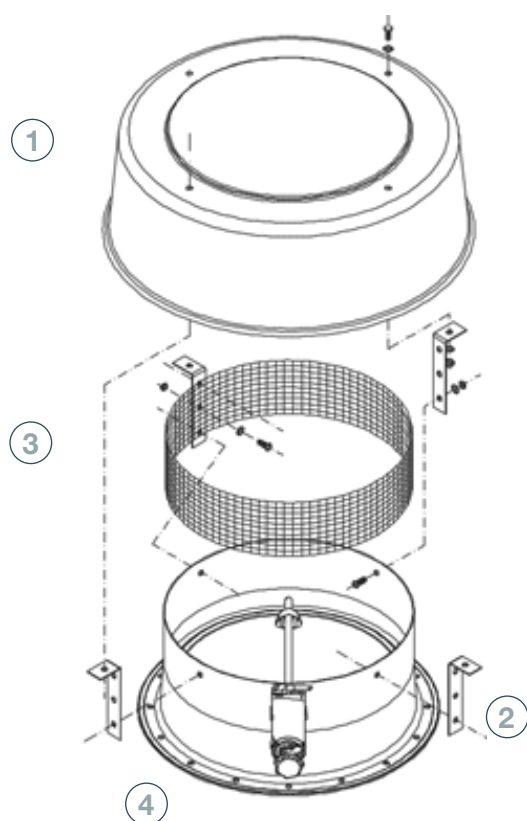


CARACTÉRISTIQUES TECHNIQUES

Cheminée d'aération avec un amortisseur de fermeture et d'ouverture.

Elle est utilisée pour l'étanchéité du toit du silo et effectuer des traitements de fumigation.



PIÈCES ET MATÉRIAUX

- 1 **COUVERCLE**
 - Couvercle extérieur fixé au corps au moyen des pinces
 - MATÉRIEL : Acier galvanisé S280 GD Z600 MAC e= 1.5mm
- 2 **PINCES**
 - Tôle pliée qui agit comme une liaison entre le couvercle et le corps
 - MATÉRIEL : Acier galvanisé S280 GD Z600 MAC e= 2mm
- 3 **COURETTE D'AÉRATION À MAILLE**
 - Maille carrée galvanisée (10x10x0,8) installée sur le corps pour empêcher les oiseaux d'entrer
- 4 **CORPS AVEC PORTE**
 - Conduit d'aération installé sur la section de toit et scellé par de la pâte à modeler
 - Il a une porte papillon actionnée au moyen d'un levier qui revient à sa position initiale par la force d'un ressort
 - MATÉRIEL : Acier galvanisé DDP + HDG e= 2mm
- 5 **SECTION DE TOIT AVEC CREUX**
 - Section de toit standard avec un creux de Ø420 mm pour l'installation du dôme
 - MATÉRIEL : Acier galvanisé S280GD ZM310 MAC e= 0.8mm
- 6 **BRIDE**
 - Cadre installé sur la section du toit pour le couplage de porte
 - MATÉRIEL : Acier galvanisé S280 GD Z600 MAC e= 2mm
- 7 **MOTEUR**
 - Secteur circulaire pour assurer le corps
 - MATERIEL: Acier galvanisé S280 GD Z600 MAC e= 2mm
- 8 **SYSTÈME DE FERMETURE**
 - MATERIEL: Acier galvanisé S280 GD Z600 MAC