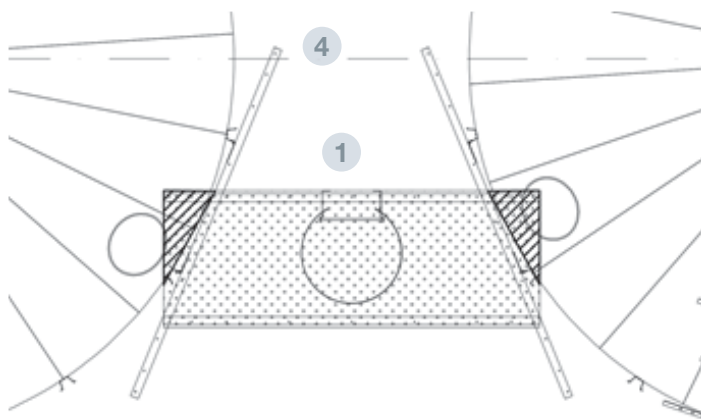


PLATAFORMA ENTRE SILOS

ACCESORIOS ESTRUCTURAS COMPLEMENTARIAS



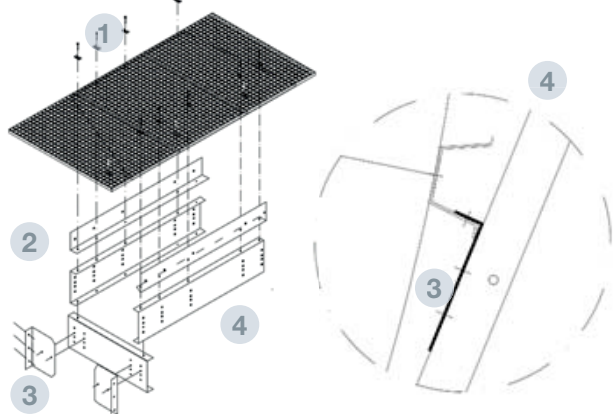
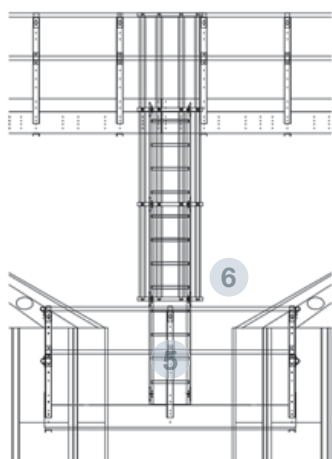
FICHA 6.12
VERSIÓN 1
COD. ASPLATENTRE1-2
21/01/2020



CARACTERÍSTICAS TÉCNICAS

Plataforma apoyada sobre 4 largueros fijados a los refuerzos a la altura del penúltimo anillo.

Puede ser tipo piso o rejilla, dispone de barandilla y permite el acceso a dos puertas de inspección de silos contiguos.



PARTS AND MATERIALS

- 1** SUELO
 - Piso de chapa embutida o rejilla para instalar sobre los largueros
 - MATERIAL PISO: Acero galvanizado S280 GD Z600 MAC e= 3mm
 - MATERIAL REJILLA: Tramex 30x30-25x2 galvanizado
- 2** RODAPIE
 - Chapa plegada para la unión suelo – larguero
 - MATERIAL: Acero galvanizado S280 GD Z600 MAC e= 3mm
- 3** CLIP UNIÓN PATA
 - Chapa plegada para la unión larguero – refuerzo
 - MATERIAL: Acero galvanizado S280 GD Z600 MAC e= 3mm
- 4** LARGUERO
 - Perfil “U” 263x3000 de chapa plegada que forma la estructura principal de la plataforma
 - MATERIAL: Acero galvanizado S280 GD Z600 MAC e= 3mm
- 5** POSTE BARANDILLA
 - Perfil “U” 60x60x1370 de acero laminado en frío
 - MATERIAL: Acero galvanizado S280 GD Z600 MAC e= 3mm
- 6** PASAMANOS
 - TUBO Ø48x3000x1,5mm
 - MATERIAL: Acero galvanizado
- 7** CLIPS
 - Chapas de unión pasamanos – poste
 - MATERIAL: Acero galvanizado S280 GD Z600 MAC e= 3mm
- 8** TAP'PN TUBO PASAMANOS
 - Tapones para cerrar los pasamanos en sus extremos
 - MATERIAL: Polipropileno