

## ТЕХНИЧЕСКИЕ ХАРАКТЕРИСТИКИ

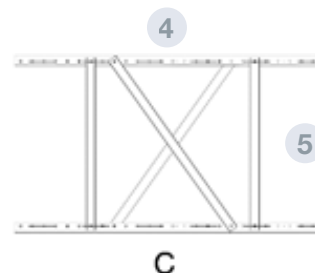
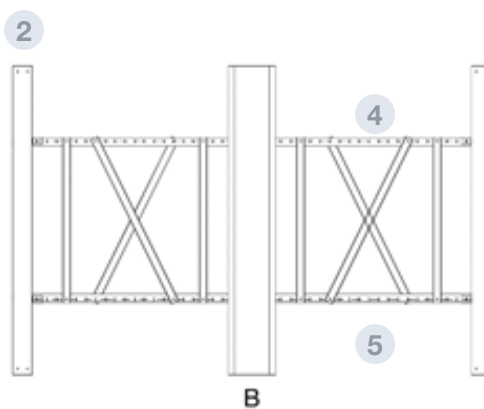
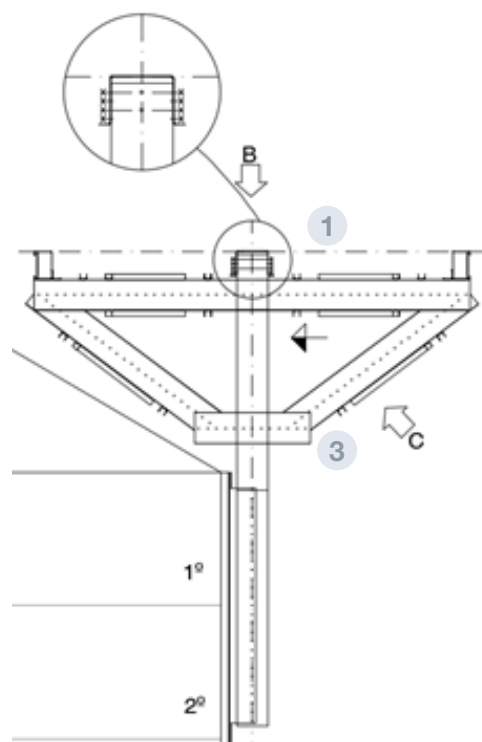
Это конструкция, которая находится на одной высоте с опорой купола и служит опорой прохода.

Это стандартная настенная опора, к которой добавляется консольная конструкция.

Он используется, когда опора стены не является достаточным решением для поддержки прохода. Имеются 2 расстояния: 3724 мм

Консоль состоит из 2-х структурных систем, из перевернутой пирамиды, соединённых вместе.

На консоли поддерживаются 2 профиля «С», которые будут выступать в роли опоры прохода.



## ЧАСТИ И МАТЕРИАЛЫ

- 1 ВЕРХНЯЯ ПЕРЕМЫЧКА
  - U-образный профиль длиной 263, 3724 мм, поддерживающий опору шлюза С
  - Материал: оцинкованная сталь S280GD Z 600 MAC e = 3 мм
- 2 ОПОР СОЕДИНЕНИЯ - ПРОХОД
  - Холоднокатаный стальной профиль «С», на котором лежит проход
  - Для регулировки высоты «С» может быть: 223, 232, 241, 250, 259, 268 или 277 мм
  - Внутренне усилен "U" из того же материала
  - Материал: оцинкованная сталь S280GD Z 600 MAC e = 3 мм
- 3 НИЖНЯЯ ПЕРЕМЫЧКА
  - U-образный профиль холоднокатаный стальной 263x988, который присоединяется к опоре стены
  - Материал: оцинкованная сталь S280GD Z 600 MAC e = 3 мм
- 4 ДИАГОНАЛЬ
  - U-образный профиль холоднокатаный стальной 263, соединяющий верхнюю перемычку с нижней
  - Может быть длиной 1976 или 2356 в зависимости от размера консоли
  - Материал: оцинкованная сталь S280GD Z 600 MAC e = 3 мм
- 5 КРЕПЛЕНИЕ
  - U-образный профиль холоднокатаный стальной 60x50 для совмещения перемычек
  - Его длина может быть 506, 936, 1120, 1266, 1280, 1362 или 1422 мм
  - Материал: оцинкованная сталь S280GD Z 600 MAC e = 3mm