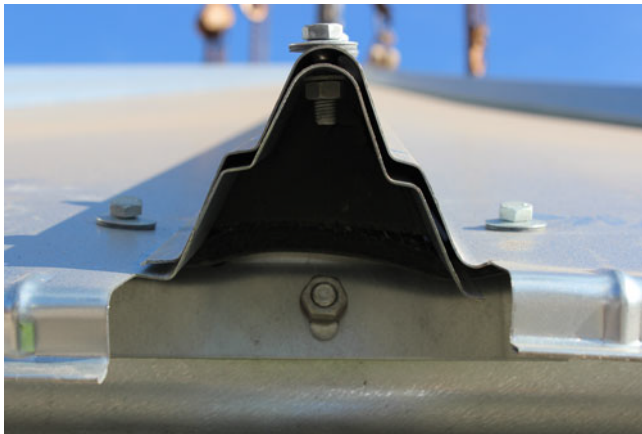


TRAUVERSCHLUSS  
FOAM

DACH



## TECHNISCHE MERKMALE

Abdeckungssystem aus FOAM (geschlossenes Porenpolymer)-Type, Ventil auf dem Dachkraud in der Vereinigung der Sektoren mit dem Dachkragen, um das Eindringen von Regen, Pulverschnee, Insekten und Ratten zu Nagetiere...

## NÜTZLICHKEIT

\*Sie erhöhen die Dichtheit des Silos durch die vollständige Abdichtung des Dachzylinders

\*Der Lufteinlass konzentriert sich auf die Belüftungsdüsen

**INKOMPATIBILITÄTEN** Nicht kompatibel mit dem Traufrock. Der Traufabschluss wird in seinem Anfangs- und Endteil auf die Welle des Dachsektors gelegt und besteht aus extrudierten Polystyrolstücken, während die Traufschürze aus einem gefalteten Blech besteht, das in den Traufenanschluss eingeleitet wird.

**ENTHÄLT** In Decken mit mehr als einem überlappenden Sektor ist der überlappende SCHAUM enthalten

**EINSCHRÄNKUNGEN** Nicht verwendbar in Silos von 3 und 3,5 Metern.

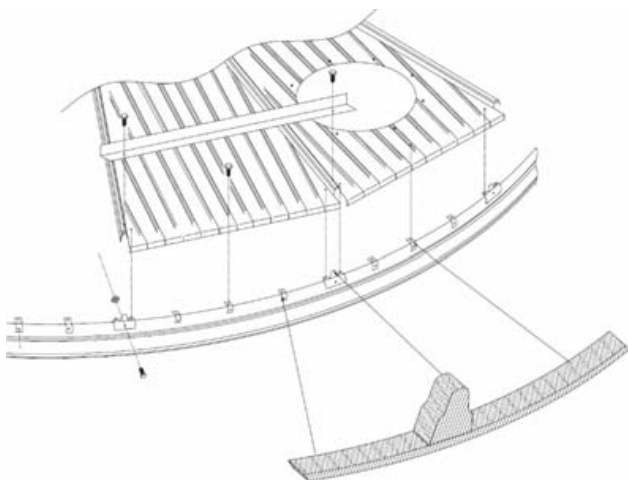
## TEILE UND MATERIALIEN

### 1 WELLENVENTIL

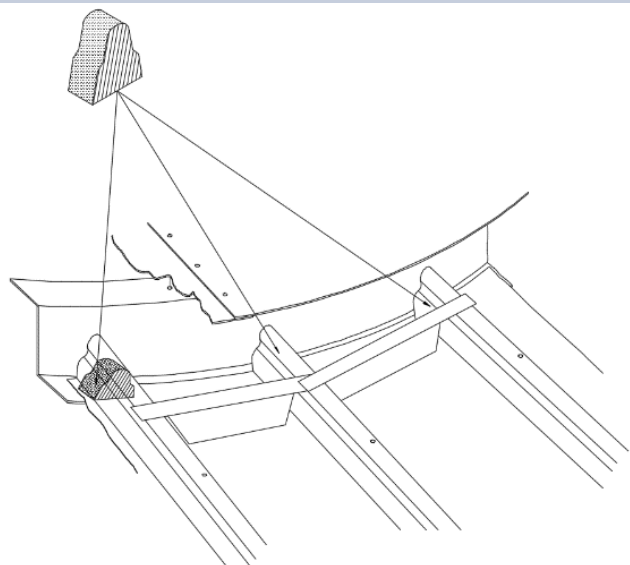
- Platziert an der Kreuzung von Sektoren mit dem Dachkragen
- MATERIAL: Vernetztes Polyethylen-Schaum
- Dichte: 28 Kg / m<sup>3</sup>
- Dehnung bei 23°C (longitudinal): 121%
- Dehnung bei 23°C (transversal): 115%
- Volumen des absorbierten Wassers: 1%

### 2 DACHÜBERHANGSVENTIL

- Platziert auf dem Dachüberhang
- MATERIAL: Vernetztes Polyethylen-Schaum
- Dichte: 28 Kg / m<sup>3</sup>
- Dehnung bei 23°C (longitudinal): 121%
- Dehnung bei 23°C (transversal): 115%
- Volumen des absorbierten Wassers: 1%



INSULATOR ROOF WAVE



INSULATOR ROOF EAVE