

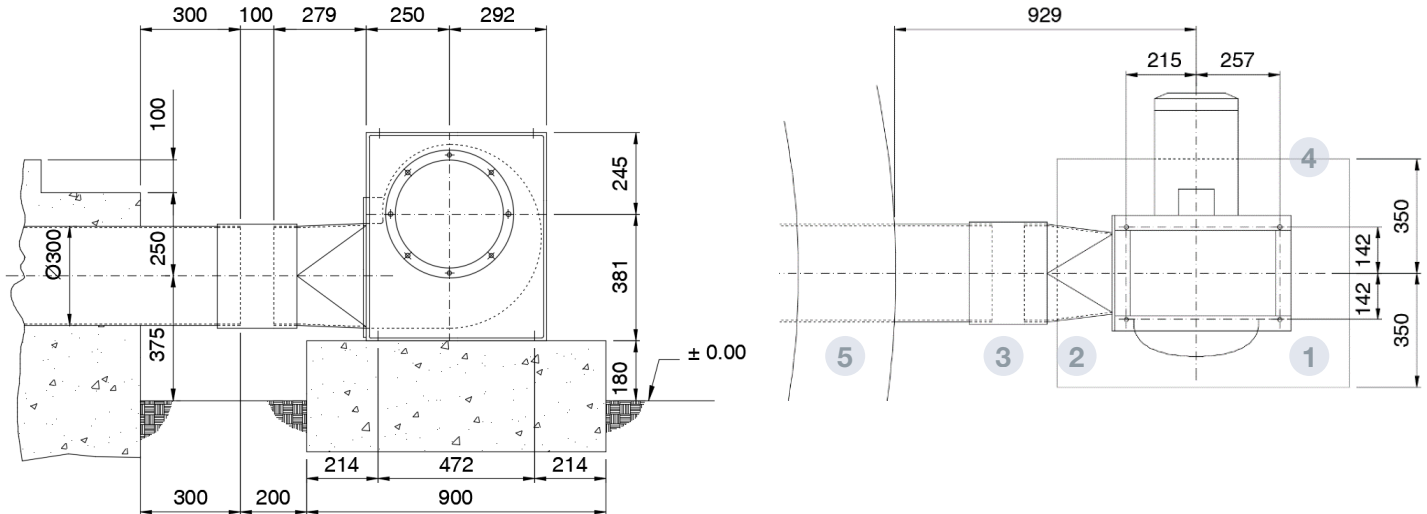
CMR-1031-2T-2HP

ZUBEHÖR
BELÜFTUNGS-
SYSTEME



DATT 1.1
VERSION 2. 17/06/2021

COD. 30CMR10312



BESCHREIBUNG

Zentrifugallüfter mit dem Mitteldruck und einfacher Saugrohr von großer Robustheit, ausgestattet mit der Rückwärtsschaufelturbine. Korrosionsschutz in polymerisiertem Polyesterharz bei 190 °C.

Nach dem Entfetten mit phosphatfreier nanotechnologischer Behandlung.

Am Boden des Silos, außen platziert, entweder mit den Belüftungskanälen, einem belüfteten Konus oder einem gesamten Belüftungsboden verbunden. Bei der Belüftung für ein Bunkersilo wird der Ventilator direkt an einen dafür vorbereiteten Bunkersektor

TECHNISCHE MERKMALE		MOTORDATEN	
Effizienz	54,5%	Mechanische Nennleistung(kW)	1,50
Wirkungsgrad N	64,0	Hz/Phasen	50/3
Messkategorie	A	Motor (rpm)	2770
Effizienz-kategorie	Statisch	Pfosten	2
Spezifisches Verhältnis	1,01	Maximaler Strom(A) 230 V	5,34
Durchfluss (m ³ / h)	2553	Maximaler Strom(A) 400 V	3,07
Druck (mmca)	98	Motorschutz	IP55
Elektrische Leistung (kW)	1,25	Motorrahmengröße	90
Geschwindigkeit (U / min)	2845	Motorwirkungsgrad	IE3
Verstellgetriebe	VSD nicht erforderlich	Lufttemperaturgrenze	-20 °C → +120 °C
		Maximaler Strom(m ³ /h)	5160
		Geschwindigkeit(rpm)	2875
		Gewicht ca.(kg)	48
<ul style="list-style-type: none"> Daten am Punkt maximaler Effizienz 		<ul style="list-style-type: none"> Daten können sich ändern. Bitte beziehen Sie sich auf das Motortypenschild 	

TEILE

- 1 LÜFTER
- 2 ÜBERGANG
- 3 FLEXIBLE VERBINDUNG
- 4 SCHRÄGFUGE
- 5 ROHR AUF FUNDAMENT (NICHT GELIEFERT DURCH SYMAGA)

