

Cheminée sur toit. Cheminée sur toit pour la fumigation.  
Accessoires. Système d'aération

CHEMINÉE  
SUR TOIT

ACCESSOIRES  
SYSTÈME  
D'AÉRATION



FICHE 5.5

VERSION 2. 17/06/2021

COD. COD ASAIRETC, ASAIREF,  
ASAIREFC, ASAIRETD



## CARACTÉRISTIQUES TECHNIQUES

Cheminée circulaire qui permet l'aération dans le silo et évite l'entrée de pluie ou de neige.

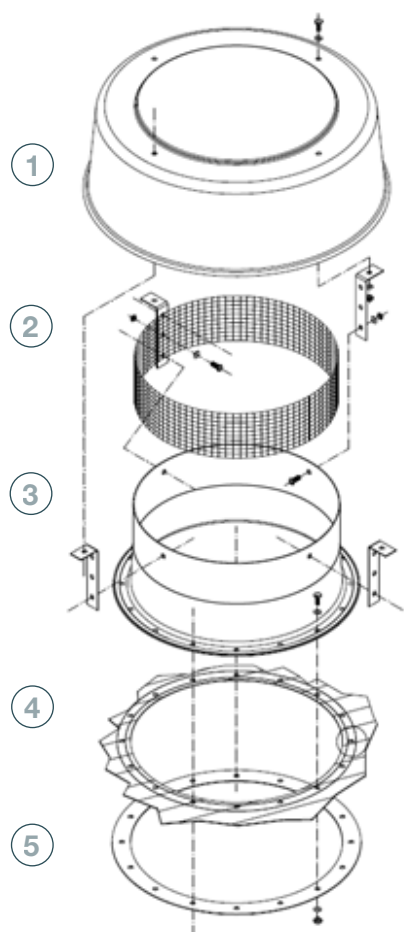
Elle est conçue pour maintenir le flux d'air constant sur toute sa hauteur, c'est-à-dire qu'il a la même section dans toutes ses parties.

Elle est installée sur des sections de toit spéciales, avec un creux de  $\text{Ø}420$  mm.

Sa hauteur est variable, il a plusieurs positions.

## UTILITAIRE

Il permet d'éviter la condensation en évacuant l'air vicié du silo.



## PIÈCES ET MATÉRIAUX

- 1 COUVERCLE**
  - Couvrecle extérieur fixé au corps au moyen des pinces
  - MATÉRIEL : Acier galvanisé DDP + HDG e= 2mm
- 2 PINCE**
  - Tôle pliée qui agit comme une liaison entre le couvercle et le corps
  - MATÉRIEL : Acier galvanisé S280 GD Z600 MAC e=
- 3 COURETTE D'AÉRATION À MAILLE**
  - Maille carrée galvanisée (10x10x0,8) installée sur le corps pour empêcher les oiseaux d'entrer
- 4 CORPS**
  - Conduit d'aération installé sur la section de toit et scellé par de la pâte à modeler
  - MATÉRIEL : Acier galvanisé DDP + HDG e= 2mm
- 5 SECTION DE TOIT AVEC CREUX**
  - Section de toit standard avec un creux de  $\text{Ø}420$  mm pour l'installation du dôme et un emboutisseur sur le bord du trou pour augmenter l'étanchéité
  - MATÉRIEL : Acier galvanisé S280GD ZM310 MAC e= 0.8mm
- 6 BRIDE**
  - Anneau circulaire pour fixer le corps de la cheminée
  - MATÉRIEL : Acier galvanisé S280 GD Z600 MAC e= 2mm

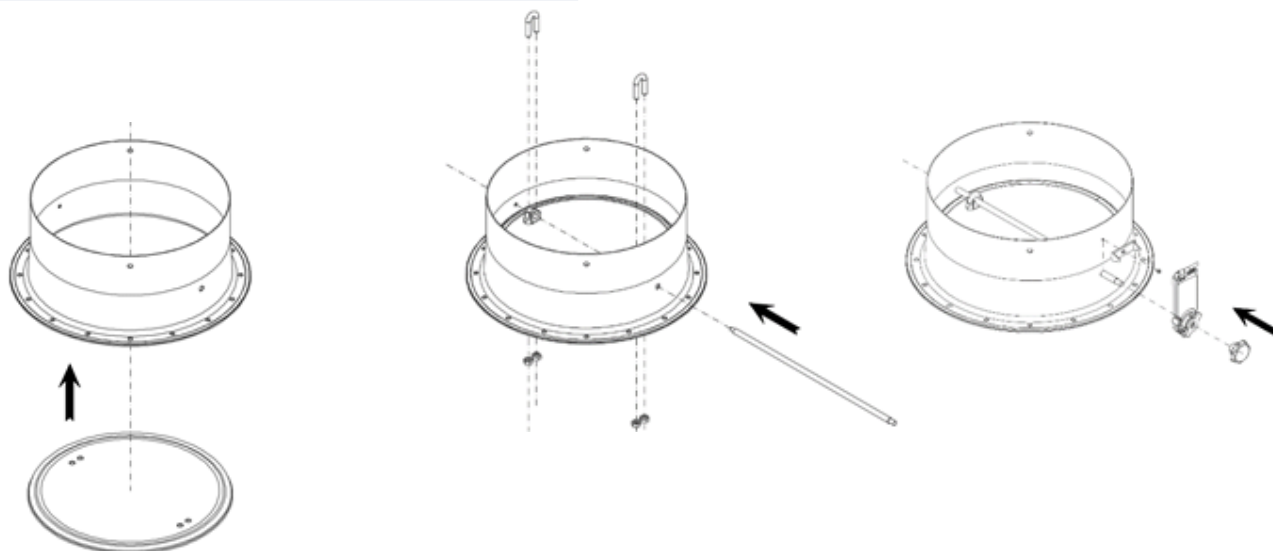
CHEMINÉE  
SUR TOIT  
POUR LA  
FUMIGATION

ACCESSOIRES  
SYSTÈME  
D'AÉRATION

**SYMAGA**  
SILOS

FICHE 5.6  
VERSION 2. 13/08/2021

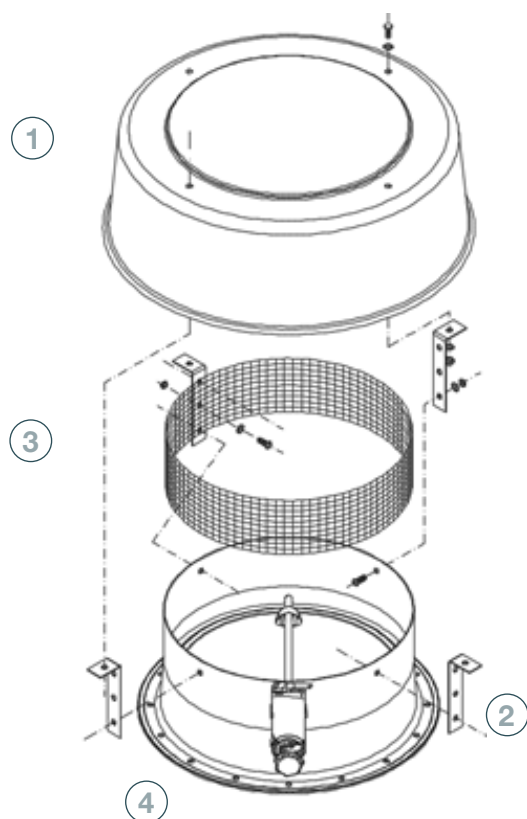
COD. ASAIRETC-ASAIREF-  
ASAIREFC-ASAIRED



## CARACTÉRISTIQUES TECHNIQUES

Cheminée d'aération avec un amortisseur de fermeture et d'ouverture.

Elle est utilisée pour l'étanchéité du toit du silo et effectuer des traitements de fumigation.



## PIÈCES ET MATÉRIAUX

- ① **COUVERCLE**
  - Couvercle extérieur fixé au corps au moyen des pinces
  - MATÉRIEL : Acier galvanisé S280 GD Z600 MAC e= 1.5mm
- ② **PINCES**
  - Tôle pliée qui agit comme une liaison entre le couvercle et le corps
  - MATÉRIEL : Acier galvanisé S280 GD Z600 MAC e= 2mm
- ③ **COURETTE D'AÉRATION À MAILLE**
  - Maille carrée galvanisée (10x10x0,8) installée sur le corps pour empêcher les oiseaux d'entrer
- ④ **CORPS AVEC PORTE**
  - Conduit d'aération installé sur la section de toit et scellé par de la pâte à modeler
  - Il a une porte papillon actionnée au moyen d'un levier qui revient à sa position initiale par la force d'un ressort
  - MATÉRIEL : Acier galvanisé DDP + HDG e= 2mm
- ⑤ **SECTION DE TOIT AVEC CREUX**
  - Section de toit standard avec un creux de Ø420 mm pour l'installation du dôme
  - MATÉRIEL : Acier galvanisé S280GD ZM310 MAC e= 0.8mm
- ⑥ **BRIDE**
  - Cadre installé sur la section du toit pour le couplage de porte
  - MATÉRIEL : Acier galvanisé S280 GD Z600 MAC e= 2mm
- ⑦ **MOTEUR**
  - Secteur circulaire pour assurer le corps
  - MATÉRIEL: Acier galvanisé S280 GD Z600 MAC e= 2mm
- ⑧ **SYSTÈME DE FERMETURE**
  - MATÉRIEL: Acier galvanisé S280 GD Z600 MAC



**Bureaux et Usine:**

Ctra. de Arenas km. 2.300  
13210 Villarta de San Juan • Ciudad Real - Espagne  
T: +34 926 640 475 • F: +34 926 640 294

**Madrid Bureaux:**

C/Azcona, 37 • 28028 Madrid - Espagne  
T: +34 91 726 43 04 • F: +34 91 361 15 94

[symaga@symaga.com](mailto:symaga@symaga.com)  
[www.symaga.com](http://www.symaga.com)