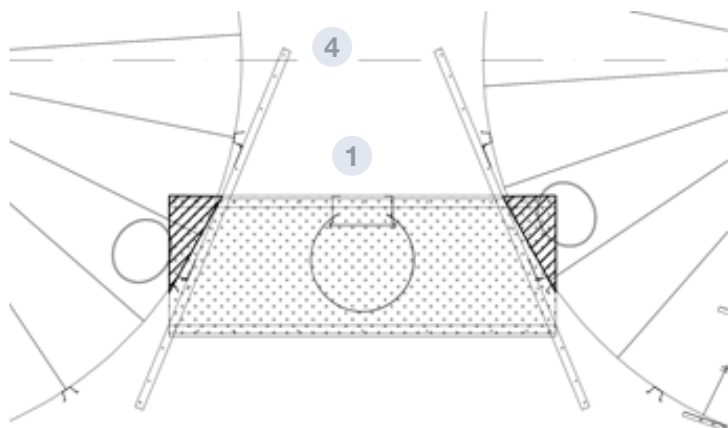


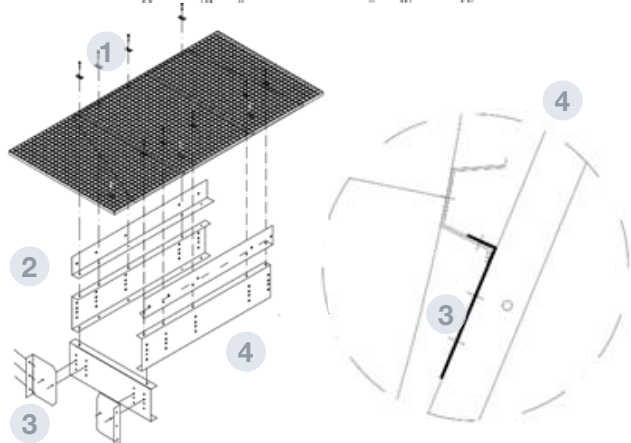
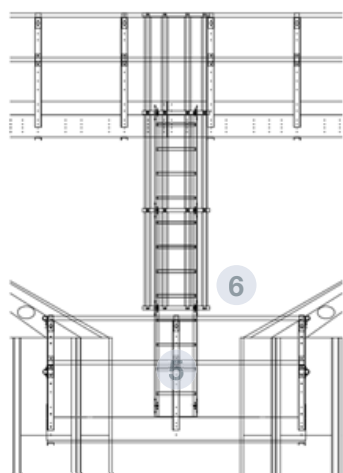
Plataforma entre silos y escalera.
Accesorios. Estructuras complementarias.



CARACTERÍSTICAS TÉCNICAS

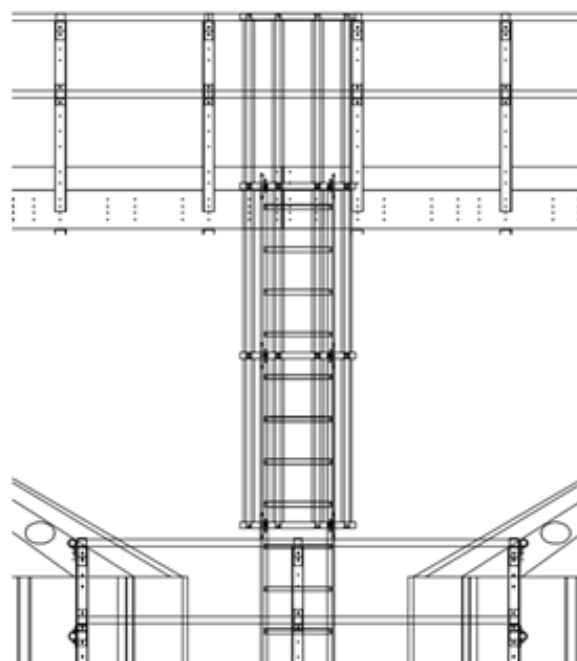
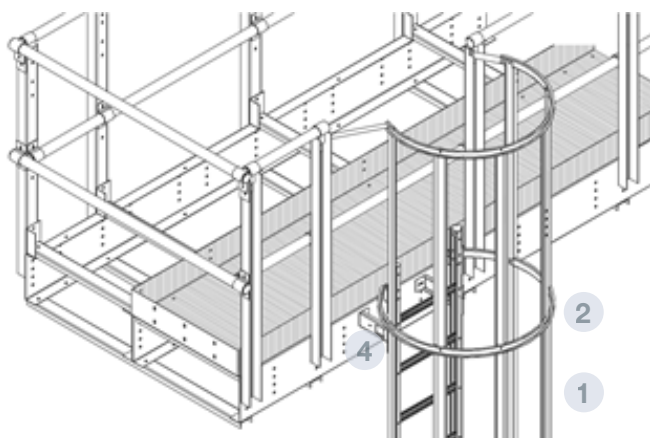
Plataforma apoyada sobre 4 largueros fijados a los refuerzos a la altura del penúltimo anillo.

Puede ser tipo piso o rejilla, dispone de barandilla y permite el acceso a dos puertas de inspección de silos contiguos.



PARTS AND MATERIALS

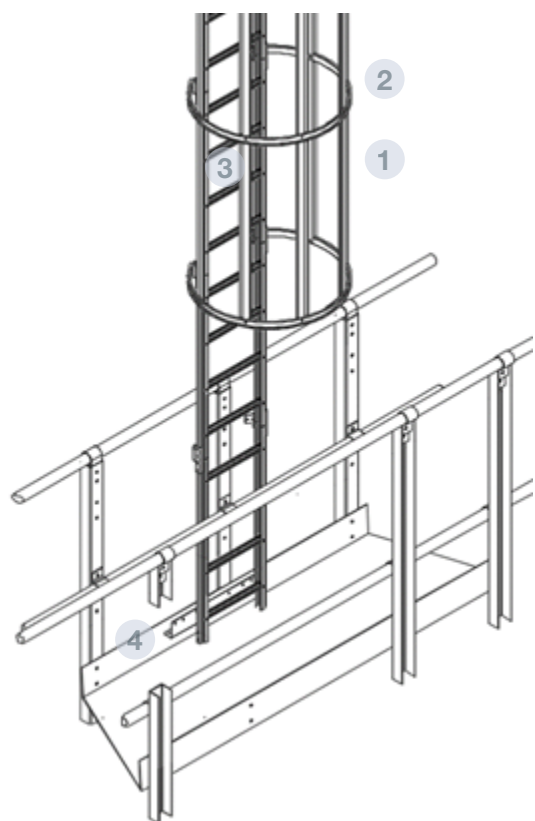
- 1** SUELO
 - Piso de chapa embutida o rejilla para instalar sobre los largueros
 - MATERIAL PISO: Acero galvanizado S280 GD Z600 MAC e= 3mm
 - MATERIAL REJILLA: Tramex 30x30-25x2 galvanizado
- 2** RODAPIE
 - Chapa plegada para la unión suelo – larguero
 - MATERIAL: Acero galvanizado S280 GD Z600 MAC e= 3mm
- 3** CLIP UNIÓN PATA
 - Chapa plegada para la unión larguero – refuerzo
 - MATERIAL: Acero galvanizado S280 GD Z600 MAC e= 3mm
- 4** LARGUERO
 - Perfil “U” 263x3000 de chapa plegada que forma la estructura principal de la plataforma
 - MATERIAL: Acero galvanizado S280 GD Z600 MAC e= 3mm
- 5** POSTE BARANDILLA
 - Perfil “U” 60x60x1370 de acero laminado en frío
 - MATERIAL: Acero galvanizado S280 GD Z600 MAC e= 3mm
- 6** PASAMANOS
 - TUBO Ø48x3000x1,5mm
 - MATERIAL: Acero galvanizado
- 7** CLIPS
 - Chapas de unión pasamanos – poste
 - MATERIAL: Acero galvanizado S280 GD Z600 MAC e= 3mm
- 8** TAP'PN TUBO PASAMANOS
 - Tapones para cerrar los pasamanos en sus extremos
 - MATERIAL: Polipropileno



CARACTERÍSTICAS TÉCNICAS

Escalera vertical desde la plataforma entre silos a la pasarela con jaula de seguridad conforme normativa UNE-EN ISO 14222 – 1/2/3/4.

La escalera se une a la plataforma mediante un ángulo de chapa plegada, y a la pasarela mediante un soporte rail escalera



PARTES Y MATERIALES

- 1** RAIL
 - 5 raias quitamiedos por cada tramo de 1140 mm
 - MATERIAL: acero galvanizado S 280 GD Z 600 e= 1.5 mm
- 2** FAJA DE DEFENSA
 - 1 por cada tramo de 1140 mm
 - MATERIAL: acero galvanizado S 280 GD Z 600 e= 2 mm
- 3** PELDAÑOS
 - Colocados a distancias de 285 mm
 - Longitud: 458 mm
 - MATERIAL: acero galvanizado S 280 GD Z 600 e= 1.5 mm
- 4** SOPORTE RAIL
 - Para unir la escalera al silo
 - MATERIAL: acero galvanizado S 280 GD Z 600 e= 3 mm
- 5** ÁNGULO A PLATAFORMA
 - Perfil "L" 60x100x600 de acero laminado en frío para la unión escalera plataforma
 - MATERIAL: acero galvanizado S 280 GD Z 600 e= 3 mm



Oficina y Fábrica:

Ctra. de Arenas km. 2.300
13210 Villarta de San Juan • Ciudad Real - Spain
T: +34 926 640 475 • F: +34 926 640 294

Oficina Madrid:

C/Azcona, 37 • 28028 Madrid - Spain
T: +34 91 726 43 04 • F: +34 91 361 15 94

symaga@symaga.com
www.symaga.com