

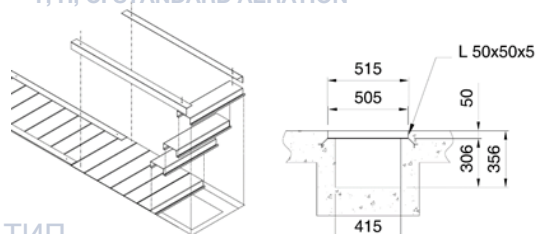
Канальножелобная система аэрации и аэрация бункера Оptionальные комплектующие. Системы аэрации

COD. ASBH*AY, ASBH1070A, ASBH***H, ASBH***AH, ASBH3208H315, ASBH0A, ASBH***AC, ASBH***AT, ASBH***AY10, ASBH***10, ASBH***AH10, ASBH3208AH310, ASBH***AC10, ASCE***AT10**

ТЕХНИЧЕСКИЕ ХАРАКТЕРИСТИКИ

Набор каналов и конструкций, расположенных в основании силосов (S.B.H.) для вентиляции снизу до потолка. Каналы закрыты ящиками (1), просверленными с отверстиями Ø1,5 мм (R3T1,5) и Ø1 мм (R2T1). Ящики 1 мм не могут быть установлены в силосах с давлением на дне более 8 тн/м². Те, что на 1,5 мм выдерживают давление до 12 тн / м². Процент эго бурения составляет 23%.

Y, H, C. STANDARD AERATION



ТИП

A ТИП Y

- Образован набором Y-образных каналов, подготовленных для подключения одного вентилятора.
- Ширина каналов составляет 505 мм.
- Силос 4,60-12,23 т. Поверхность вентиляции составляет 9% от общей поверхности дна силоса.

B ТИП YG

- Модели усилены структурной трубкой для более высоких нагрузок.
- Силос 9,93-12,23 т.

C ТИП H

- Образован набором H-образных каналов, подготовленных для подключения 2-х или 4-х вентиляторов
- Ширина каналов составляет 505 мм
- Силос 10,70-17,57 т. Поверхность вентиляции составляет 12% от общей поверхности дна силоса.

D ТИП HG

- Модели усилены структурной трубкой для более высоких нагрузок. • Silo 1070-1757 т.

G ТИП HA (HIGH PERFORMANCE AERATION SYSTEM)

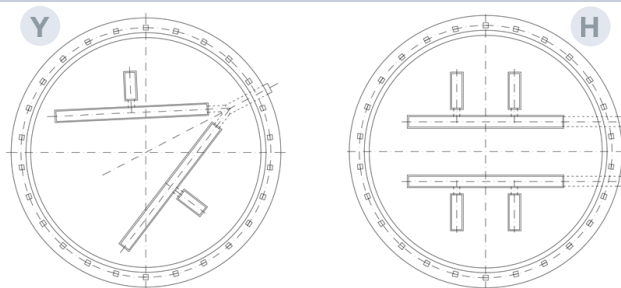
- Образован набором H-образных каналов, подготовленных для подключения 2-х или 4-х вентиляторов
- Ширина каналов 705 мм
- Ящики каналов поддерживаются на подставках в «V»
- Силос 14,51-32т. Поверхность вентиляции составляет 18% от общей поверхности дна силоса.

H ТИП HAG (HIGH PERFORMANCE AERATION SYSTEM)

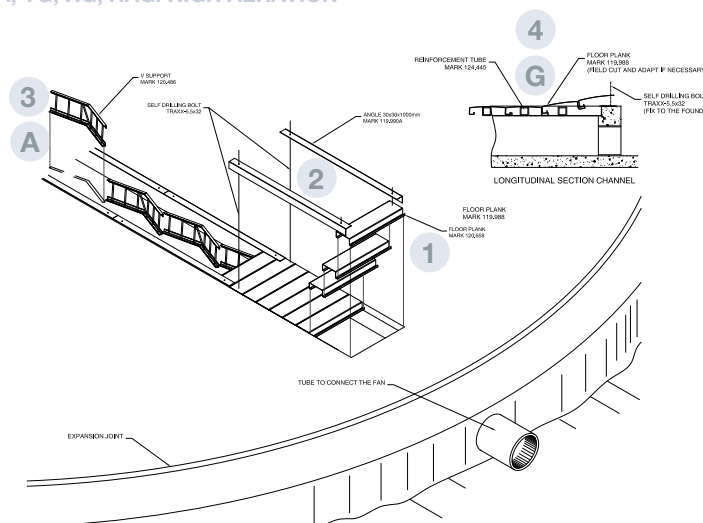
- Армирован V-образными опорами и конструкционной трубкой с площадью поверхности прибл. 34,11 м² (около 18,7%)
- Силос 15,28-32 т.

I ТИП C

- Для конических днищ
- Образован каналами с размерами, равными типу Y и H.
- Не используется с силосами диаметром 3–3,5 м и более 14,51 м. За исключением запроса.



HA, YG, HG, HAG. HIGH AERATION



CARGAS LIMITE PARA LOS DISTINTOS SISTEMAS

TIPO	H	Ø/e	Tn/m ²
H	500	1,5	12
HA	700	1,5	12
HAG	700R	1,5	20
H	500	1,0	8
HG	500R	1,0	9
HA	700	1,0	8
HAG	700R	1,0	15

ЧАСТИ И МАТЕРИАЛЫ

ЯЩИКИ

- 1 Сфальцованные конструкции из листового металла с перфорацией 1 или 1,5 мм. L = 500 мм (стандартная аэрация) или L = 700 мм (высокая аэрация)

- МАТЕРИАЛ: оцинкованная сталь S280 GD Z 275 MACO

УГОЛКИ

- 2 Сфальцованные профили из листового металла e = 1,5 мм
- Размеры: 30x30x1000 мм
- МАТЕРИАЛ: оцинкованная сталь S280 GD Z600 MAC

ОПОРЫ «V»

- 3 Структура, образованная углами и кругами для поддержки ящиков аэрации
- МАТЕРИАЛ: оцинкованная сталь S275 JR

СТРУКТУРНАЯ ТРУБКА

- 4 Оцинкованная конструкционная труба 40x2



ТЕХНИЧЕСКИЕ ХАРАКТЕРИСТИКИ

Набор каналов с перфорацией, Ø1 мм или Ø1,5 мм, установленный на бункере для распределения воздуха.

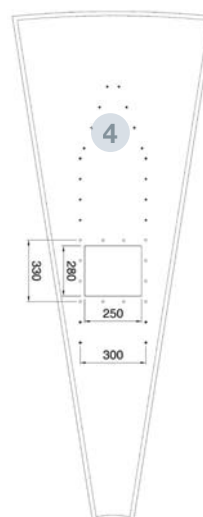
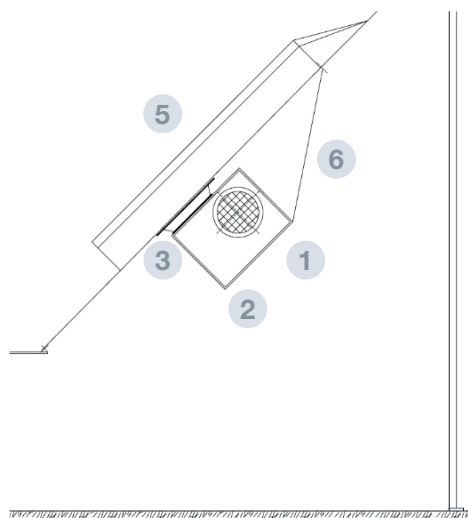
Для его сборки поставляются секторы бункера, прикрепленные к подключению вентилятора.

Вентиляционные каналы установлены внутри силоса, а вентиляторы - снаружи.

Вентилятор подключен к силосу с помощью переходника, поставляемого Symaga. Также необходимо прикрепить его к бункерному сектору с помощью кабеля.

ЧАСТИ И МАТЕРИАЛЫ

- 1 ВЕНТИЛЯТОР
 - Центробежные вентиляторы мощностью от 2 до 15 кВт.
 - Предоставлено компанией Sodeca
- 2 НАКЛОННОЕ СОЕДИНЕНИЕ
 - Наклонный воздухозаборник для предотвращения попадания воздуха в систему.
- 3 ПЕРЕХОД
 - Сварные конструкции из листового металла толщиной 4 - 5 мм для соединения вентилятора и вентиляционного канала
 - Не стандартный аксессуар
 - МАТЕРИАЛ: оцинкованный стальной лист S275 JR
- 4 БУНКЕРНЫЙ СЕКТОР ДЛЯ АЭРАЦИИ
 - Сектор бункера подготовлен для подключения вентилятора к силосу
- 5 КАНАЛ АЭРАЦИИ
 - Конструкция для облегчения доступа воздуха внутрь силоса
 - Его основными элементами являются жесткая крыша для предотвращения попадания зерна в канал и 2 перфорированных листа по бокам для обеспечения доступа воздуха в силосохранилище
 - МАТЕРИАЛ: Оцинкованный стальной лист S280 GD Z600 MAC e = 3 мм
- 6 КАБЕЛЬ
 - Не поставляется Symaga (РЕКОМЕНДУЕТСЯ!)





Офис и фабрика:
Ctra. de Arenas km. 2.300
13210 Villarta de San Juan • Ciudad Real - Испания
T: +34 926 640 475 • F: +34 926 640 294

Офис **Madrid**:
C/Azcona, 37 • 28028 Madrid - Испания
T: +34 91 726 43 04 • F: +34 91 361 15 94

symaga@symaga.com
www.symaga.com