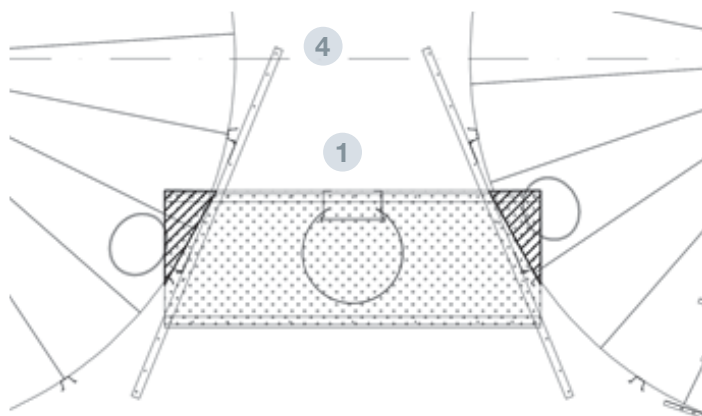


Платформа между силосами и Лестницы между платформами
Опциональные комплектующие. Дополнительные структуры

ПЛАТФОРМА МЕЖДУ СИЛОСАМИ

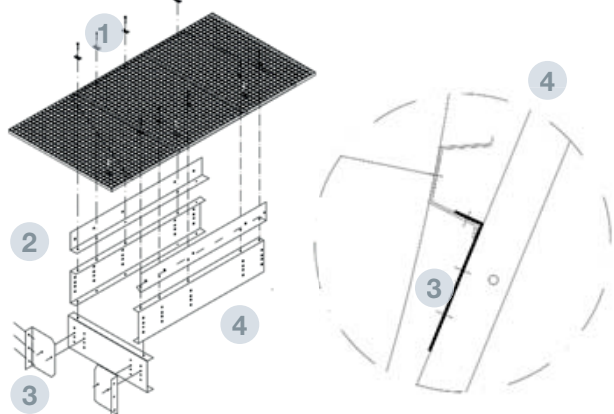
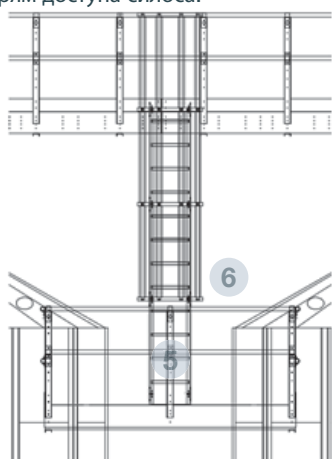
ОПЦИОНАЛЬНЫЕ КОМПЛЕКТУЮЩИЕ ДОПОЛНИТЕЛЬНЫЕ СТРУКТУРЫ



ТЕХНИЧЕСКИЕ ХАРАКТЕРИСТИКИ

Платформа опирается на 4 стрингера, прикрепленных к арматуре на высоте предпоследнего кольца.

Это может являться напольным или решётчатым типом; имеются перила, что позволяет получить доступ к двум смежным дверям доступа силоса.

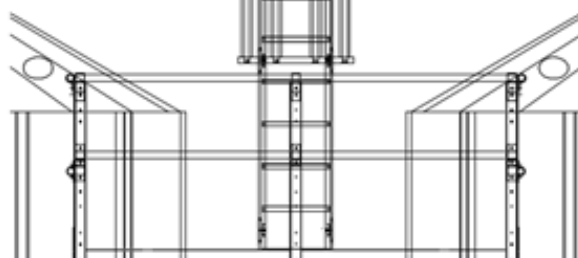
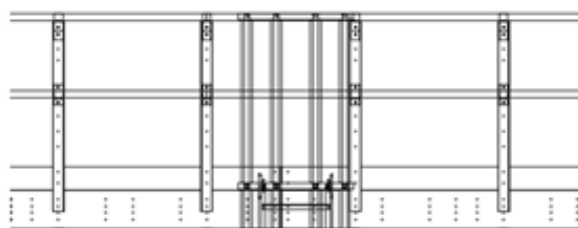
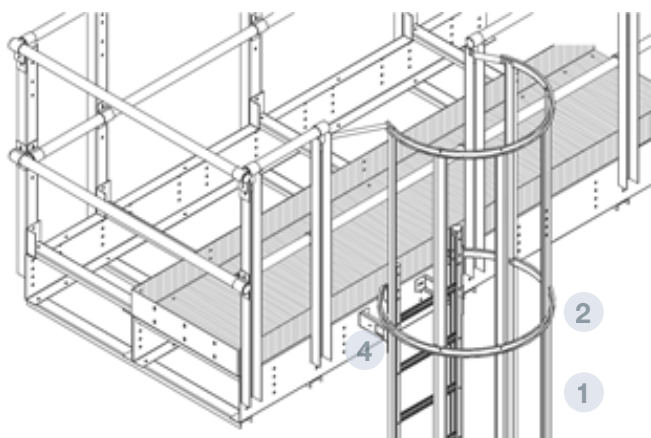


ЧАСТИ И МАТЕРИАЛЫ

- 1** ПОЧВА
 - Инкрустированный пол из листового металла или сетки для установки на балках
 - Материал пола: Оцинкованная сталь S280 GD Z600 MAC e = 3 мм
 - Материал сетки: Tratech 30x30-25x2 Оцинкованный плинтус
- 2**
 - Сфальцованный листовой металл для соединения пола со стрингером
 - Материал: оцинкованная сталь S280 GD Z600 MAC e = 3 мм
- 3** ЗАЖИМ ДЛЯ СОЕДИНЕНИЯ НОЖЕК
 - Сфальцованный листовой металл для соединения ступеньки с арматурой
 - Материал: оцинкованная сталь S280 GD Z600 MAC e = 3 мм
- 4** СТРИНГЕР
 - «U» профиль 263x3000 из сфальцованного листового металла, который формирует основную структуру платформы
 - Материал: оцинкованная сталь S280 GD Z600
- 5** ПОСТ ПЕРИЛ
 - «U» профиль 60x60x1370 из холоднокатаной стали
 - Материал: оцинкованная сталь S280 GD Z600 MAC e = 3 мм
- 6** ПОРУЧНИ
 - ТРУБА Ø48x3000x1,5мм
 - Материал: оцинкованная сталь
- 7** ЗАЖИМ
 - Соединительные пластины поручня – пост
 - Материал: оцинкованная сталь S280 GD Z600 MAC e = 3 мм
- 8** ПЕРИЛА ТРУБЧОГО
 - Заглушки для закрытия поручней на концах
 - Материал: пенопропилен

ЛЕСТНИЦЫ МЕЖДУ ПЛАТФОРМАМИ

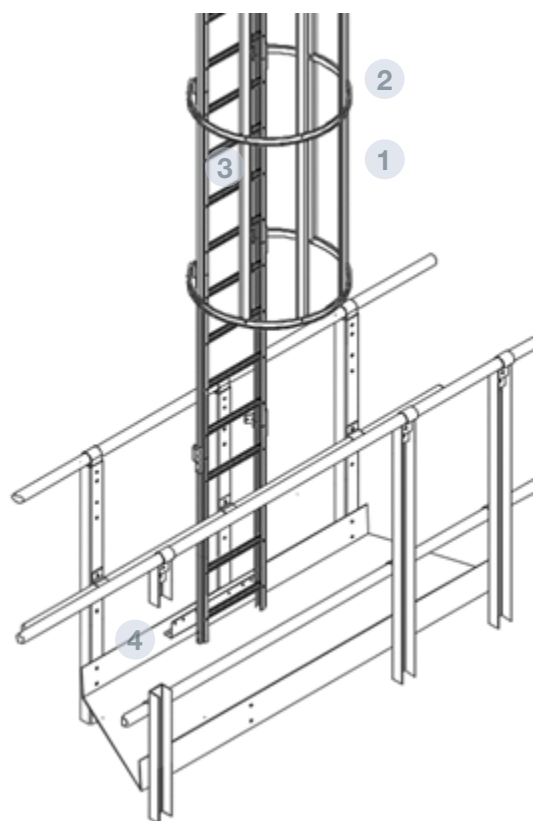
ОПЦИОНАЛЬНЫЕ КОМПЛЕКТУЮЩИЕ ДОПОЛНИТЕЛЬНЫЕ СТРУКТУРЫ



ТЕХНИЧЕСКИЕ ХАРАКТЕРИСТИКИ

Вертикальная лестница от платформы между силосами к проходу с каркасом безопасности в соответствии с UNE-EN ISO 14222 - 1/2/3/4.

Лестница соединяется с платформой с помощью уголка из сфальцованного листового металла, с проходом - с помощью опоры лестницы.



ЧАСТИ И МАТЕРИАЛЫ

- 1** ПЕРИЛА
 - 5 перил безопасности на каждое сечение 1140 мм
 - Материал: оцинкованная сталь S 280 GD Z 600 e = 1,5 мм
- 2** ЗАЩИТНЫЙ ПОЯС
 - 1 для каждого сечения 1140 мм
 - Материал: оцинкованная сталь S 280 GD Z 600 e = 2 мм
- 3** ШАГИ
 - Размещается на расстоянии 285 мм
 - Длина: 458 мм
 - Материал: оцинкованная сталь S 280 GD Z 600 e = 1,5 мм
- 4** РЕЛЬСОВАЯ ОПОРА
 - Для присоединения лестницы к силосу
 - Материал: оцинкованная сталь S 280 GD Z 600 e = 3 мм
- 5** УГОЛ К ПЛАТФОРМЕ
 - Профиль "L" 60x100x600 из холоднокатаной стали для соединения лестниц платформы
 - Материал: оцинкованная сталь



Офис и фабрика:
Ctra. de Arenas km. 2.300
13210 Villarta de San Juan • Ciudad Real - Испания
T: +34 926 640 475 • F: +34 926 640 294

Офис **Madrid**:
C/Azcona, 37 • 28028 Madrid - Испания
T: +34 91 726 43 04 • F: +34 91 361 15 94

symaga@symaga.com
www.symaga.com