

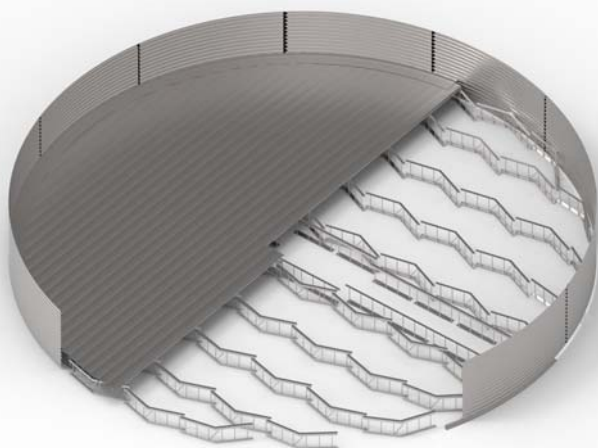
## SOL TOTALEMENT PERFORÉ

## ACCESSOIRES SYSTÈME DE VENTILATION



FICHE 5.36  
VERSION 3. 09/04/2026

COD. ASBH\*\*\*\*/O3FAF15, ASBH\*\*\*\*/O3FAF10



## CARACTÉRISTIQUES TECHNIQUES

Plancher perforé placé sur des supports (V supports simples et doubles) pour créer une chambre à air et obtenir une meilleure distribution d'aération.

Sa base se compose de tiroirs disposés à 306 mm du sol. Adaptable en cas de besoin.

Il peut éviter les problèmes dus au contact direct du grain avec le béton.

La connexion du ventilateur se fait avec l'écrou à anneau de la première bague, au moyen d'une plaque d'adaptation (bagues). Les supports V sont utilisés dans toute la base de silo, à l'exception des endroits où des systèmes de transport de céréales seront disponibles. Ceux-ci seront délimités avec des supports simples et doubles.

Selon la hauteur varie la distance entre les supports

Livré de série avec un angle de fermeture.

Des entretoises sont disponibles pour les balayeuses.

Ø 1,5 mm jusqu'à 12 Tn/m<sup>2</sup>

Ø 1,0 mm jusqu'à 8 Tn/m<sup>2</sup>

## PIÈCES ET MATÉRIAUX

### 1 TIROIR D'AÉRATION

- Tiroirs pliants de longueur variable et de largeur effective de 177 mm qui se couplent pour former le plancher d'aération
- Matériel: acier galvanisé S280 GD Z 275 MACO e= 1 ó 1.5mm

### 2 PLINTHE

- Tôle pliée pour la connexion boîte d'aération-virole
- Matériel: acier galvanisé S280 GD Z 600 MACO e= 2mm

### 3 SUPPORT V

- Structure en rond et angulaire pour maintenir les tiroirs

### 4 DOUBLE SUPPORT

- Structure en rond et angulaire pour maintenir les tiroirs
- Matériel: acier galvanisé S275 JR

### 5 PLAQUE DE RACCORDEMENT POUR CAISSONS

- Tôle perforée pour fermer la jonction entre les caissons

### 6 TÔLE LISSE AVEC TUBE

- Fournis avec le ventilateur.
- Tuyau rectangulaire vissé à la virole pour le raccordement du ventilateur

### 7 TRANSITION (FOURNIE AVEC LE VENTILATEUR)

- Système de raccordement traversant – ventilateur
- Matériel: acier galvanisé S275 JR

### 8 ANGLE DE FERMETURE

- Système de fermeture de base, fourni de série.
- Matériau : acier galvanisé S280GD+Z6000MAC. Épaisseur : 3 mm.

