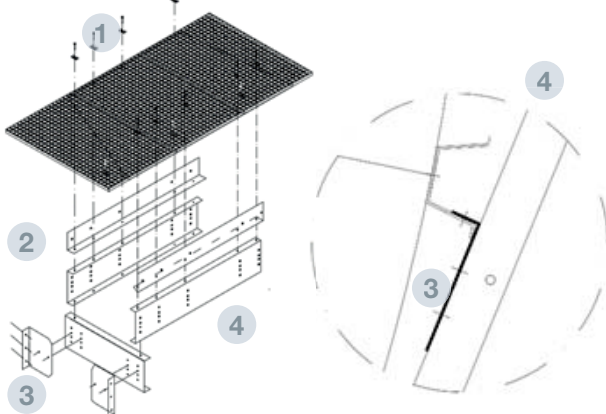
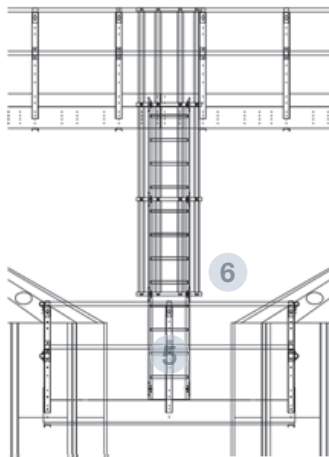


## CARACTÉRISTIQUES TECHNIQUES

Plateforme supportée sur 4 limons attachés aux renforts à hauteur de l'avant-dernier anneau.

Il peut être de type plancher ou grille, il dispose d'une rampe et permet d'accéder à deux portes d'inspection silos adjacentes.



## PIÈCES ET MATÉRIAUX

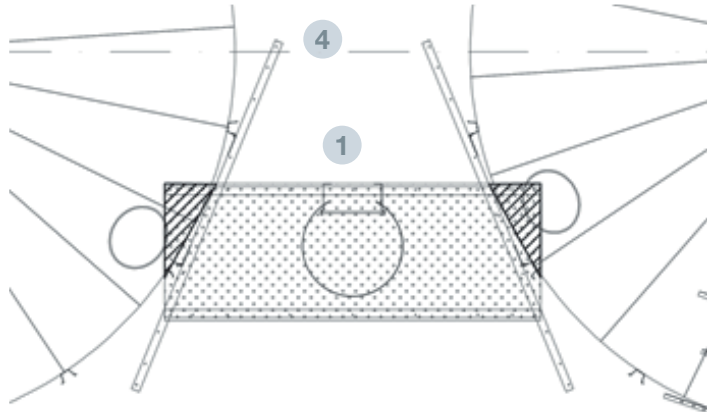
- 1** PLANCHER
  - Plancher ou grille en tôle incrustée à installer sur les poutres
  - Matériel pour plancher: Acier galvanisé S280 GD Z600 MAC e = 3mm
  - Matériel pour la grille: Tramex 30x30-25x2 galvanisé
- 2** PLINTHE
  - Tôle pliée pour raccordement plancher-limon
  - Matériel: Acier galvanisé S280 GD Z600 MAC e = 3mm
- 3** CLIP DE JOINT DE JAMBE
  - Tôle pliée pour le joint de renfort de montant
  - Matériel: Acier galvanisé S280 GD Z600 MAC e = 3mm
- 4** LIMON
  - Profil en U 263x3000 en tôle pliée qui forme la structure principale de la plateforme
  - Matériel: Acier galvanisé S280 GD Z600 MAC e = 3mm
- 5** GARDE-CORPS DE POTEAU
  - Profil "U" 60x60x1370 en acier laminé à froid
  - Matériel: Acier galvanisé S280 GD Z600 MAC e = 3mm
- 6** MAINS COURANTES
  - TUBE Ø48x3000x1,5mm
  - Matériel: Acier galvanisé
- 7** CLIPS
  - Plaques de raccordement de main courante - poteau
  - Matériel: Acier galvanisé S280 GD Z600 MAC e = 3mm
- 8** BOUCHON DE TUBE DE MAIN COURANTE
  - Bouchons pour fermer les mains courantes à leurs extrémités
  - Matériel: Polypropylène

## PLATEFORME ENTRE SILOS

## ACCESSOIRES STRUCTURES COMPLÉMENTAIRES



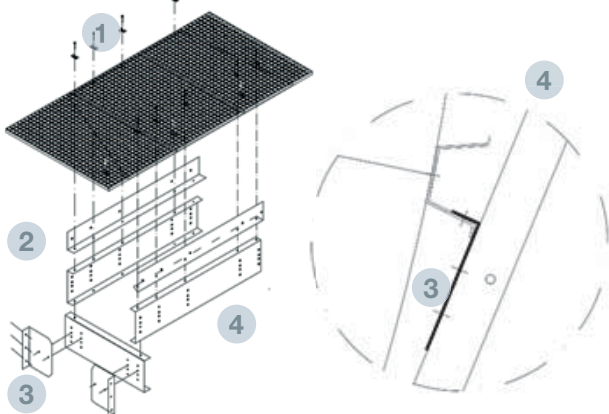
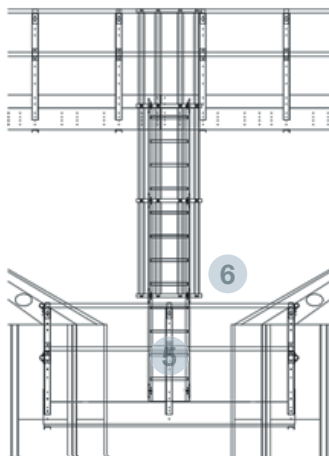
FICHE 6.12  
VERSION 3. 21/07/2025  
COD. ASPLATENTRE\*



## CARACTÉRISTIQUES TECHNIQUES

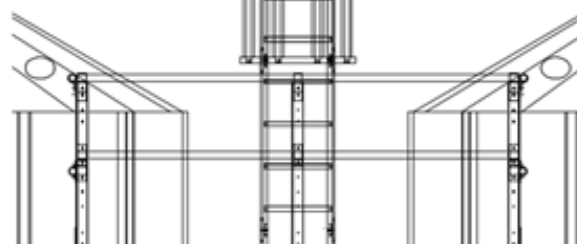
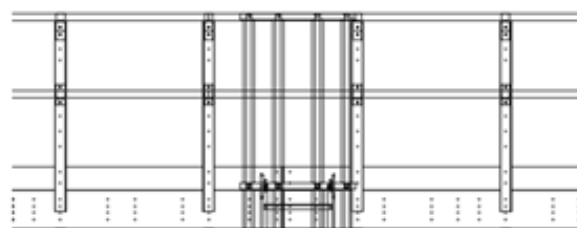
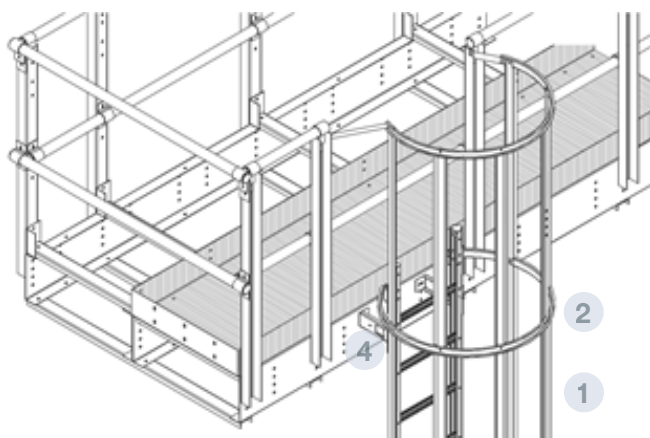
Plateforme supportée sur 4 limons attachés aux renforts à hauteur de l'avant-dernier anneau.

Il peut être de type grille, il dispose d'une rampe et permet d'accéder à deux portes d'inspection silos adjacentes.



## PIÈCES ET MATÉRIAUX

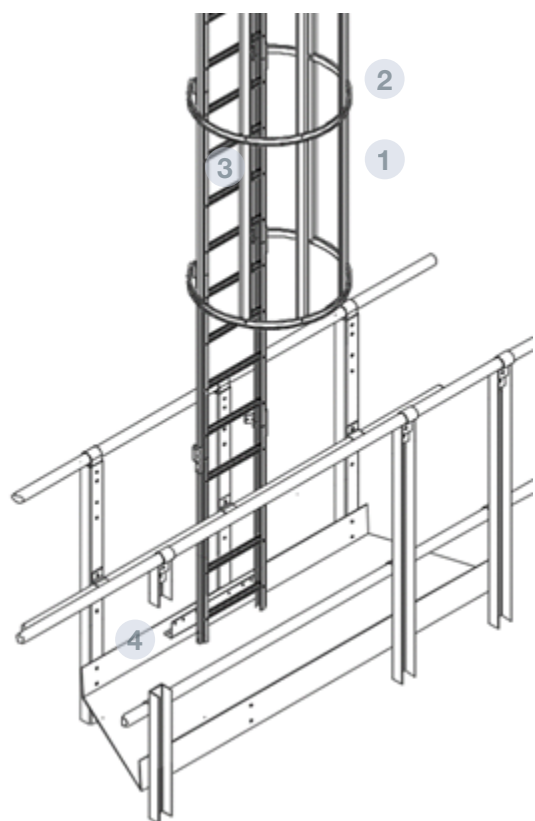
- 1** PLANCHER
  - Grille en tôle incrustée à installer sur les poutres.
  - Matériel pour la grille: Tramex 30x30-25x2 galvanisé
- 2** PLINTHE
  - Tôle pliée pour raccordement plancher-limon
  - Matériel: Acier galvanisé S280 GD Z600 MAC e = 3mm
- 3** CLIP DE JOINT DE JAMBE
  - Tôle pliée pour le joint de renfort de montant
  - Matériel: Acier galvanisé S280 GD Z600 MAC e = 3mm
- 4** LIMON
  - Profil en U 263x3000 en tôle pliée qui forme la structure principale de la plateforme
  - Matériel: Acier galvanisé S280 GD Z600 MAC e = 3mm
- 5** GARDE-CORPS DE POTEAU
  - Profil "U" 60x60x1370 en acier laminé à froid
  - Matériel: Acier galvanisé S280 GD Z600 MAC e = 3mm
- 6** MAINS COURANTES
  - TUBE Ø48x3000x1,5mm
  - Matériel: Acier galvanisé
- 7** CLIPS
  - Plaques de raccordement de main courante - poteau
  - Matériel: Acier galvanisé S280 GD Z600 MAC e = 3mm
- 8** BOUCHON DE TUBE DE MAIN COURANTE
  - Bouchons pour fermer les mains courantes à leurs extrémités
  - Matériel: Polypropylène



## CARACTÉRISTIQUES TECHNIQUES

Échelle verticale de la plate-forme entre les silos et la passerelle avec une cage de sécurité conforme à UNE-EN ISO 14222 - 1/2/3/4.

L'échelle est reliée à la plate-forme au moyen d'un angle en tôle pliée et fixée à la passerelle au moyen d'un support de rail d'échelle.



## PIÈCES ET MATÉRIAUX

- 1 RAIL
  - 5 rails de sécurité pour chaque section de 1140 mm
  - Matériel: acier galvanisé S 280 GD Z 600 e = 1,5 mm
- 2 CEINTURE DE PROTECTION
  - 1 pour chaque section de 1140 mm
  - Matériel: acier galvanisé S 280 GD Z 600 e = 2 mm
- 3 ÉTAPES
  - Placé à des distances de 285 mm
  - Longueur: 458 mm
  - Matériel: acier galvanisé S 280 GD Z 600 e = 1,5 mm
- 4 SUPPORT FERROVIAIRE
  - Pour joindre l'échelle au silo
  - Matériel: acier galvanisé S 280 GD Z 600 e = 3 mm
- 5 ANGLE PAR RAPPORT À LA PLATE-FORME
  - Profil "L" 60x100x600 acier laminé à froid pour connecter l'échelle a la plate-forme
  - Matériel: acier galvanisé S 280 GD Z 600 e = 3 mm



**Bureaux et Usine:**

Ctra. de Arenas km. 2.300  
13210 Villarta de San Juan • Ciudad Real - Espagne  
T: +34 926 64

**Madrid Bureaux:**

C/Azcona, 37 • 28028 Madrid - Espagne  
T: +34 91 726 43 04

[symaga@symaga.com](mailto:symaga@symaga.com)  
[www.symaga.com](http://www.symaga.com)